

#### Legenda:

- stávající svislé konstrukce, obvodové zdivo z tvárníc CDm
- železobetonový skelet
- nově navrhovaný ETICS s EPS grey tl. 120 mm (max. 0,032 W/mK)

PROJEKTANT STAVEBNÍ ČÁSTI:

Ing. Ondřej Černý

**Budovy EKO s.r.o.**  
PROJEKČNÍ KANCELÁŘ

Vrchovina 65, 509 01 Nová Paka  
IČ: 031 06 829, tel.: 774 085 725  
www.budovyeko.cz

HLAVNÍ PROJEKTANT:



ZPRACOVATEL ČÁSTI:

Energy Benefit Centre a.s.  
Křenova 438/3, 162 00 Praha 6  
tel.: +420 270 003 300  
e-mail: kontakt@energy-benefit.cz  
internet: www.energy-benefit.cz

Vypracoval:

Ing. Ondřej Černý

Zodpovědný projektant:

Ing. Vladimír Fiedler

PROJEKT:

**Snížení energetické náročnosti budov  
SZeŠ a SOŠ Poděbrady  
SO-02 - Stravovací zařízení**

STAVEBNÍK:

Střední zemědělská škola a Střední odborná škola Poděbrady, p. o.  
Boučkova 355/49, 290 01 Poděbrady II

ČÁST, PROFESE:

**ARCHITEKTONICKO-STAVEBNÍ ŘEŠENÍ**

VÝKRES:

**Půdorys 1.PP - navrhovaný stav**

razítko a podpis

Zakázkové číslo:

**160494**

Datum:

**11/2016**

Část:

**D.1.1**

Č. výkr.:

**10**

Stupeň:

**DPS**

Formát:

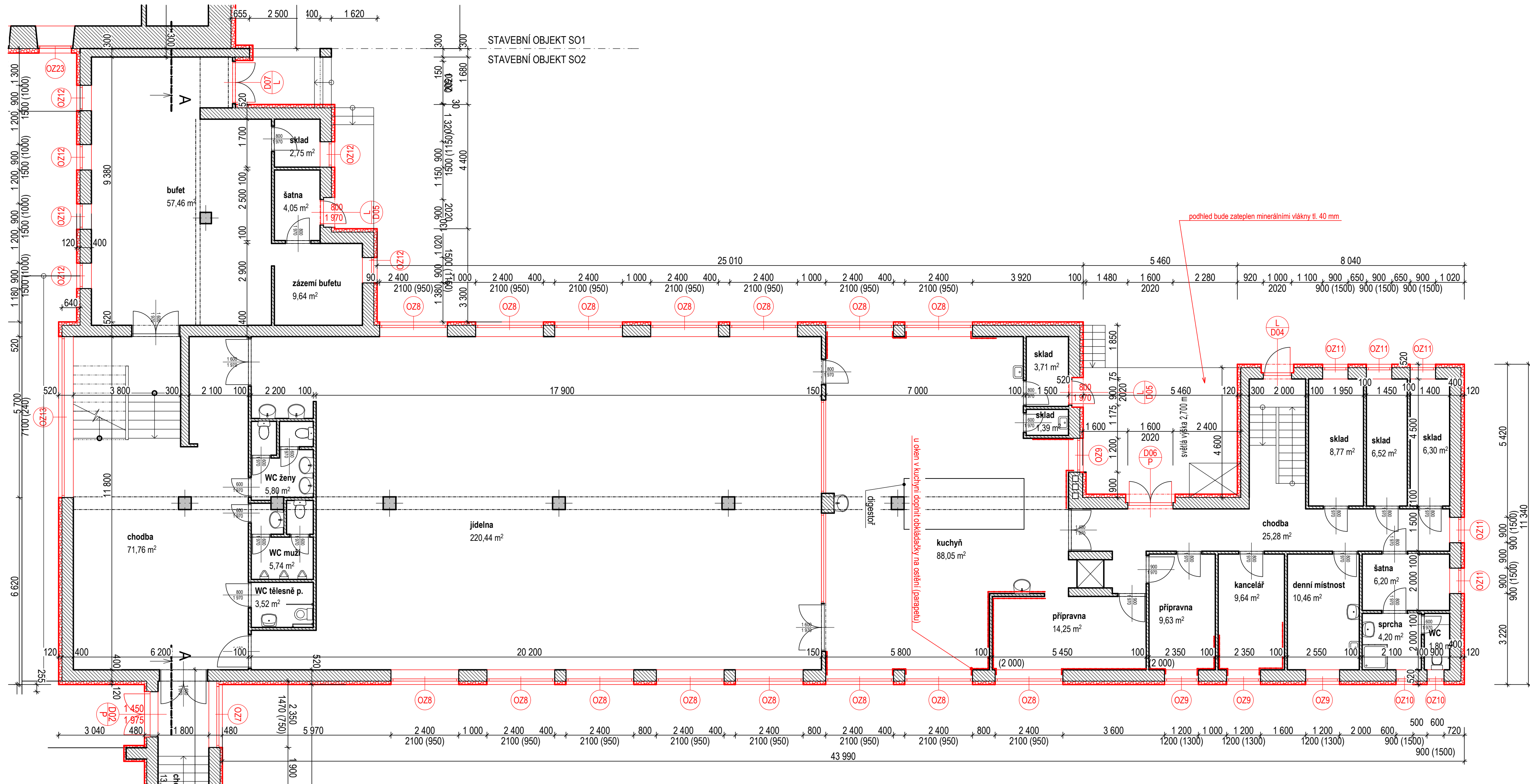
**3xA4**

Změna:

**00**

Měřítko:

**1:100**



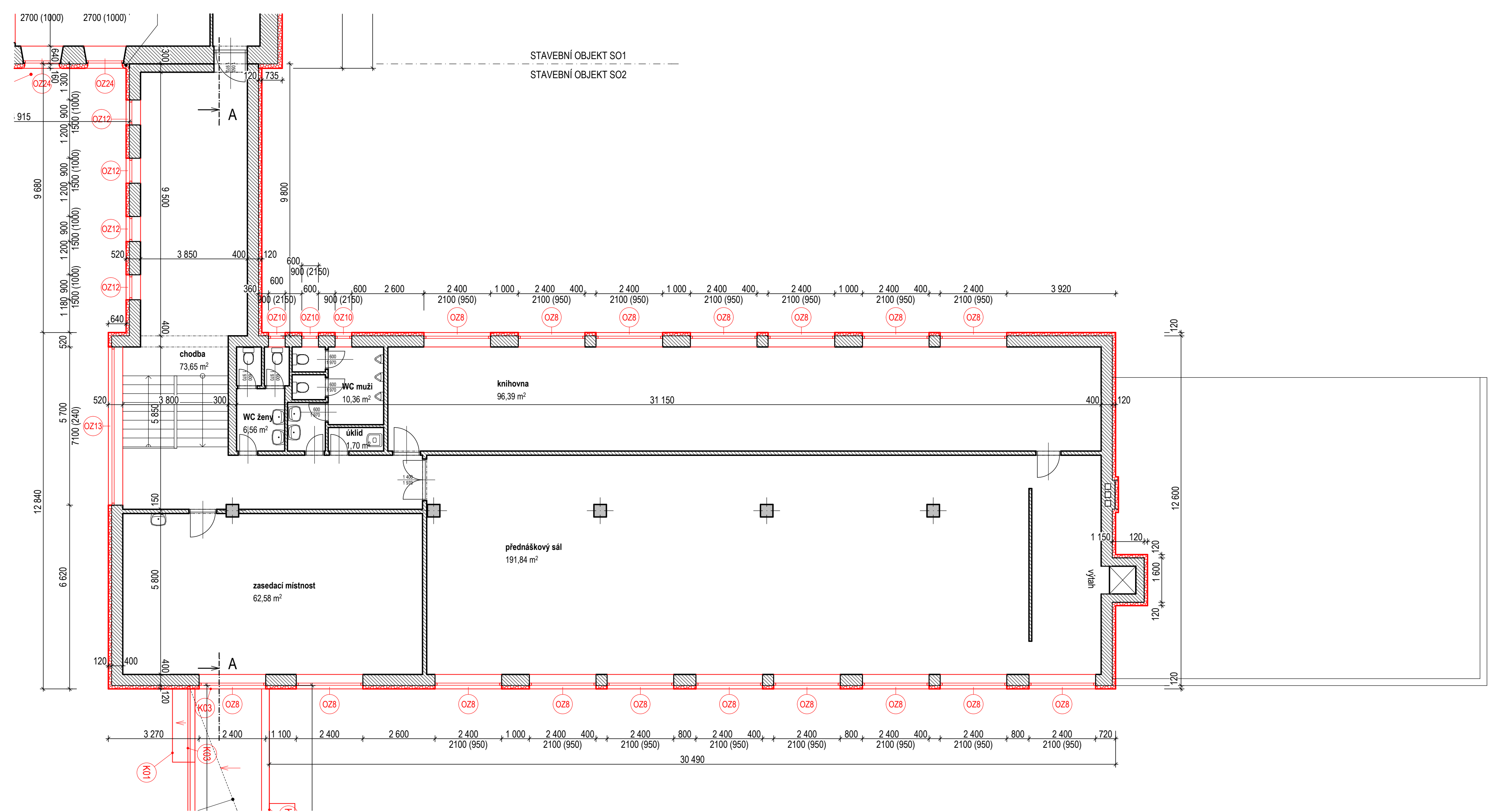
#### Legenda:

- stávající svislé konstrukce, obvodové zdivo z tvárc KINTHERM
- železobetonový skelet
- nově navrhovaný ETICS s EPS grey tl. 120 mm (max. 0,032 W/mK)



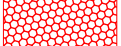
PROJEKTANT STAVEBNÍ ČÁSTI:  
Ing. Ondřej Černý

**Budovy EKO s.r.o.**  
PROJEKČNÍ KANCELÁŘ  
Vrchovina 65, 509 01 Nová Paka  
IČ: 031 06 829, tel.: 774 085 725  
www.budovyeko.cz

HLAVNÍ PROJEKTANT: 		ZPRACOVATEL ČÁSTI: Energy Benefit Centre a.s. Křenova 438/3, 162 00 Praha 6 tel.: +420 270 003 300 e-mail: kontakt@energy-benefit.cz internet: www.energy-benefit.cz		Vypracoval: Ing. Ondřej Černý	
PROJEKT: <b>Snížení energetické náročnosti budov SZeŠ a SOŠ Poděbrady SO-02 - Stravovací zařízení</b>		STAVEBNÍK: Střední zemědělská škola a Střední odborná škola Poděbrady, p. o. Boučkova 355/49, 290 01 Poděbrady II		Zodpovědný projektant: Ing. Vladimír Fiedler	
ČÁST, PROFESE: ARCHITEKTONICKO-STAVEBNÍ ŘEŠENÍ		VÝKRES: Půdorys 1.NP - navrhovaný stav		razítko a podpis	
Datum: 11/2016		Část: D.1.1		Stupeň: DPS	
Č. výkr.: 11		Formát: 4xA4		Změna: 00	
Měřítko: 1:100					

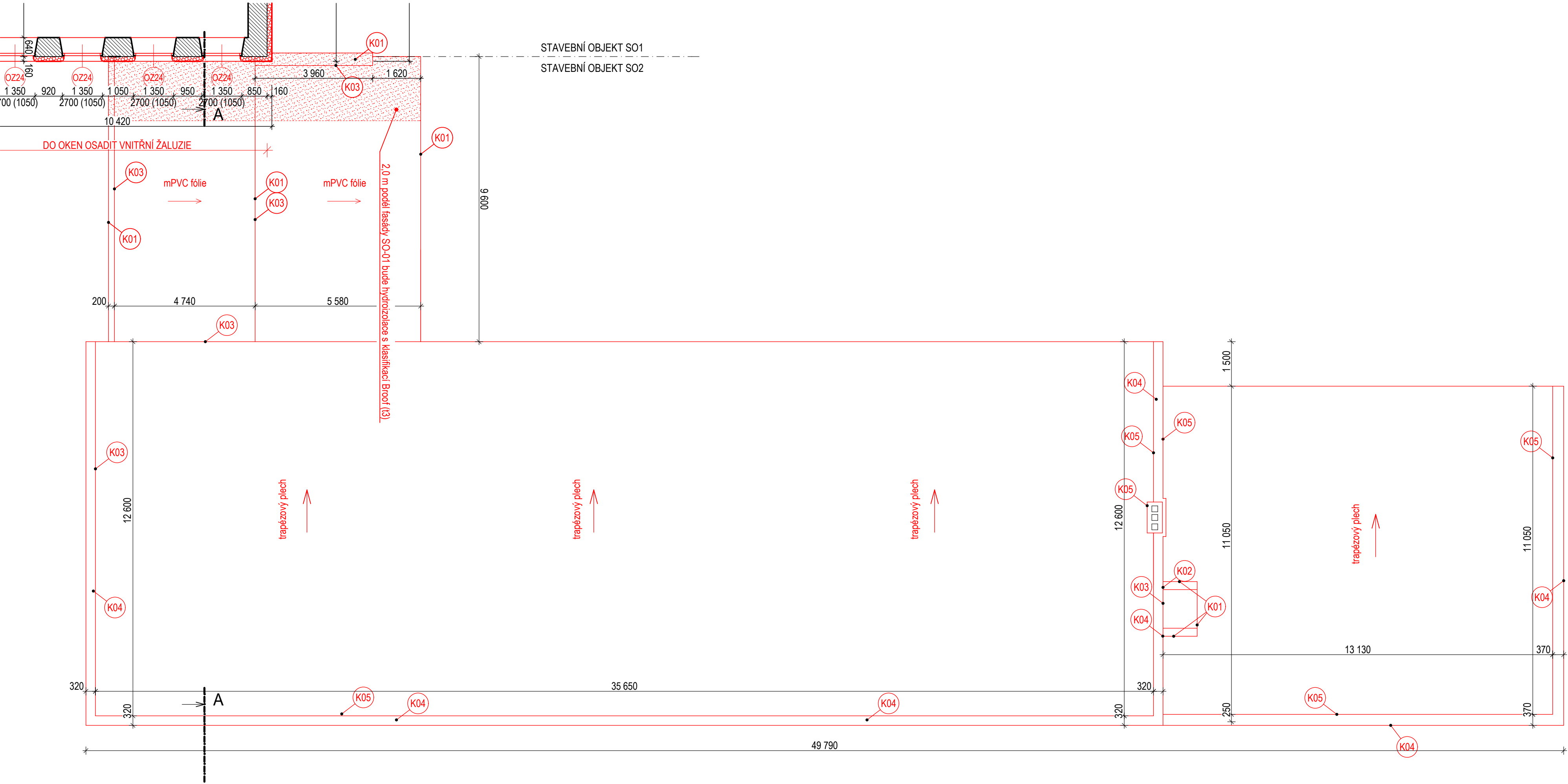


**Legenda:**

-  stávající svislé konstrukce, obvodové zdivo z tvárcí KINTHERM
-  železobetonový skelet
-  nově navrhovaný ETICS s EPS grey tl. 120 mm (max. 0,032 W/mK)

PROJEKTANT STAVEBNÍ ČÁSTI: **Budovy EKO s.r.o.**  
Ing. Ondřej Černý  
PROJEKČNÍ KANCELÁŘ  
Vrchovina 65, 509 01 Nová Paka  
IČ: 031 06 829, tel.: 774 085 725  
www.budovyeko.cz

HLAVNÍ PROJEKTANT:		ZPRACOVATEL ČÁSTI:		Vypracoval:	
		Energy Benefit Centre a.s. Křenova 438/3, 162 00 Praha 6 tel.: +420 270 003 300 e-mail: kontakt@energy-benefit.cz internet: www.energy-benefit.cz		Ing. Ondřej Černý	
PROJEKT:		STAVEBNÍK:		Zodpovědný projektant:	
Snížení energetické náročnosti budov SZeŠ a SOŠ Poděbrady SO-02 - Stravovací zařízení		Střední zemědělská škola a Střední odborná škola Poděbrady, p. o. Boučkova 355/49, 290 01 Poděbrady II		Ing. Vladimír Fiedler	
ČÁST, PROFESE:		VÝKRES:		razítko a podpis	
ARCHITEKTONICKO-STAVEBNÍ ŘEŠENÍ		Půdorys 2.NP - navrhovaný stav		Zakázkové číslo: <b>160494</b> Paré: <b>00</b>	
Datum:		Č. výkr.:		Měřítko:	
11/2016		12		1:100	

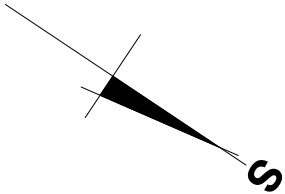


**Poznámka:**

Před realizací nové skladby střechy bude demontováno stávající oplechování a plocha střechy očištěna tlakovou vodou.

Střecha bude zateplena uložením minerálních vláken na dolní pas pazníku, krytinu z trapezových plechů přesadit.

**Kxx** prvky oplechování dle tabulky klempířských výrobků



PROJEKTANT STAVEBNÍ ČÁSTI:  
Ing. Ondřej Černý

**Budovy EKO s.r.o.**  
PROJEKČNÍ KANCELÁŘ  
Vrchovina 65, 509 01 Nová Paka  
IČ: 031 06 629, tel.: 774 085 725  
www.budovyeko.cz

HLAVNÍ PROJEKTANT:  
**ENERGY BENEFIT CENTRA**

ZPRACOVATEL ČÁSTI:  
Energy Benefit Centre a.s.  
Křenova 438/3, 162 00 Praha 6  
tel.: +420 270 003 300  
e-mail: kontakt@energy-benefit.cz  
internet: www.energy-benefit.cz

Vypracoval:  
Ing. Ondřej Černý

Zodpovědný projektant:  
Ing. Vladimír Fiedler

PROJEKT:  
**Snížení energetické náročnosti budov  
SZeŠ a SOŠ Poděbrady  
SO-02 - Stravovací zařízení**

STAVEBNÍK:  
Střední zemědělská škola a Střední odborná škola Poděbrady, p. o.  
Boučkova 355/49, 290 01 Poděbrady II

ČÁST, PROFESE:  
**ARCHITEKTONICKO-STAVEBNÍ ŘEŠENÍ**

VÝKRES:  
Půdorys střechy - navrhovaný stav

razítko a podpis

Zakázkové číslo:  
**160494**

Datum:  
**11/2016**

Část:  
**D.1.1**

Č. výkr.:  
**13**

Paré:

Stupeň:  
**DPS**

Změna:  
**00**

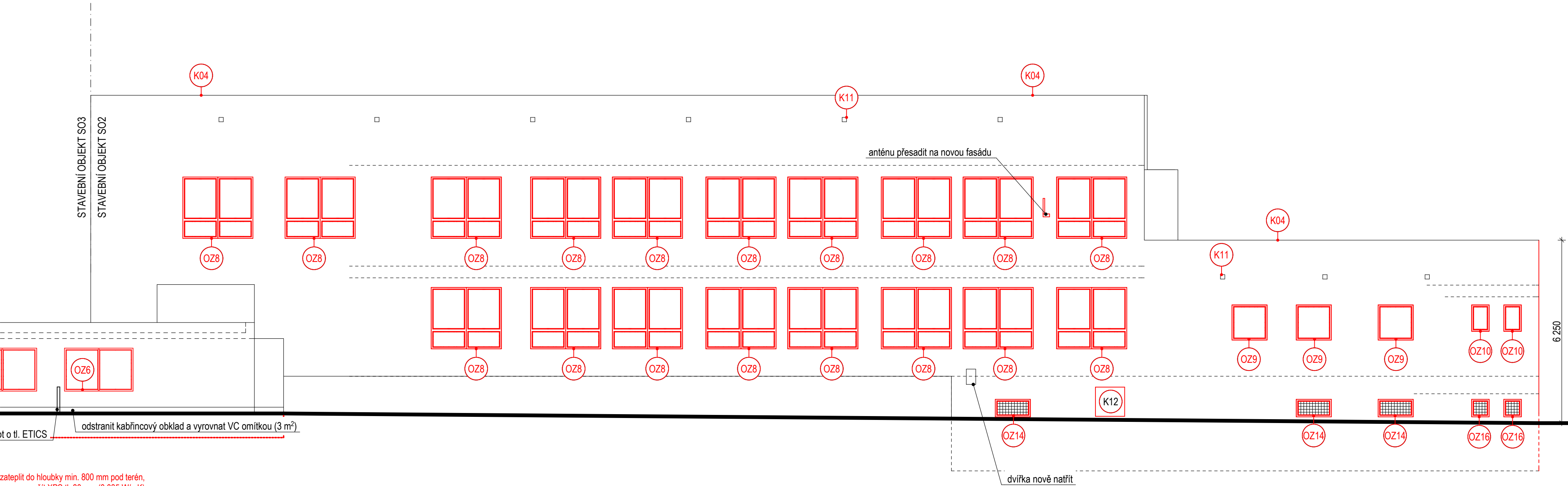
Formát:  
**4xA4**

Měřítko:  
**1:100**









zateplit do hloubky min. 800 mm pod terén,  
použit XPS tl. 80 mm (0,035 W/mK)

odstranit kabřincový obklad a vyrovnat VC omítkou (3 m²)

Legenda výplní:

nové tenkovrstvé omítky na ETICS, odstín dle barevného členění fasád

Poznámky:

Montáž nových klempířských prvků: dle tabulky výrobků.

PROJEKTANT STAVEBNÍ ČÁSTI: **Budovy EKO s.r.o.**  
Ing. Ondřej Černý  
Vrchovina 65, 509 01 Nová Paka  
IČ: 031 06 629, tel.: 774 085 725  
www.budovyeko.cz

HLAVNÍ PROJEKTANT:



ZPRACOVATEL ČÁSTI:

Energy Benefit Centre a.s.  
Křenova 438/3, 162 00 Praha 6  
tel.: +420 270 003 300  
e-mail: kontakt@energy-benefit.cz  
internet: www.energy-benefit.cz

Vypracoval:

Ing. Ondřej Černý

Zodpovědný projektant:

Ing. Vladimír Fiedler

PROJEKT:

Snížení energetické náročnosti budov  
SZeŠ a SOŠ Poděbrady  
SO-02 - Stravovací zařízení

STAVEBNÍK:

Střední zemědělská škola a Střední odborná škola Poděbrady, p. o.  
Boučkova 355/49, 290 01 Poděbrady II

ČÁST, PROFESE:

ARCHITEKTONICKO-STAVEBNÍ ŘEŠENÍ

VÝKRES:

Pohled od severovýchodu - navrhovaný stav

Zakázkové číslo:

160494

Datum:

11/2016

Část:

Stupeň:

Změna:

D.1.1

DPS

00

Č. výkr.:

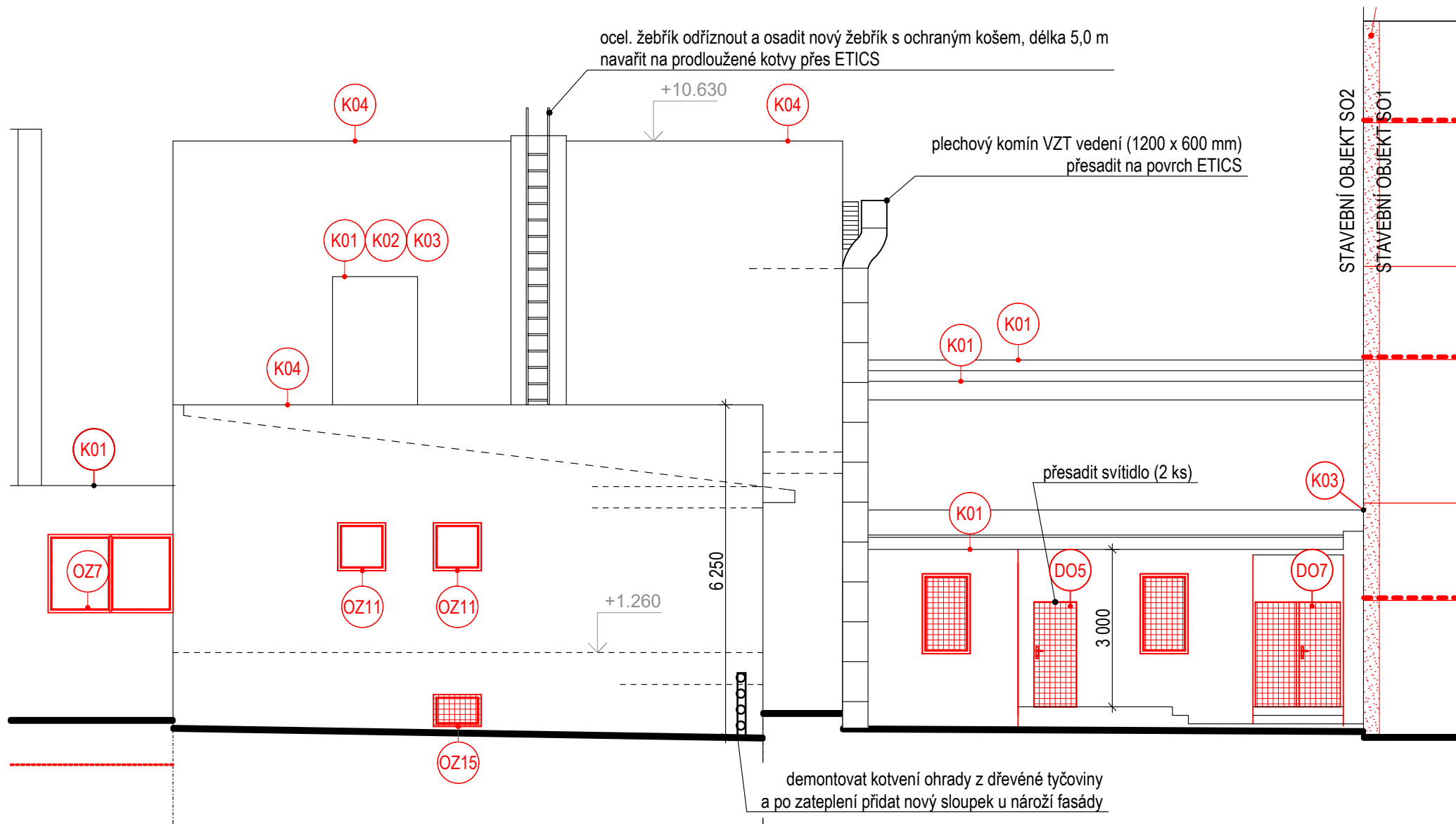
Formát:

Měřítko:

16

4xA4

1:100



#### Legenda výplní:

- nové tenkovrstvé omítky na ETICS, odstín dle barevného členění fasád
- ETICS - požární pásy z minerálních vláken, výšky 1,0 m, dolní hrana 300-500 mm nad terénem (dle svahu)

#### Poznámky:

- Kxx Montáž nových klempířských prvků: dle tabulky výrobků.

PROJEKTANT STAVEBNÍ ČÁSTI: **Budovy EKO s.r.o.**  
Ing. Ondřej Černý  
PROJEKČNÍ KANCELÁŘ  
Vrchovina 65, 509 01 Nová Paka  
IČ: 031 06 829, tel.: 774 085 725  
www.budovyeko.cz

#### HLAVNÍ PROJEKTANT:



ZPRACOVATEL ČÁSTI:  
Energy Benefit Centre a.s.  
Křenova 438/3, 162 00 Praha 6  
tel.: +420 270 003 300  
e-mail: kontakt@energy-benefit.cz  
internet: www.energy-benefit.cz

Vypracoval:  
Ing. Ondřej Černý

Zodpovědný projektant:  
Ing. Vladimír Fiedler

#### PROJEKT:

**Snížení energetické náročnosti budov  
SZeŠ a SOŠ Poděbrady  
SO-02 - Stravovací zařízení**

#### STAVEBNÍK:

**Střední zemědělská škola a Střední odborná škola Poděbrady, p. o.  
Boučkova 355/49, 290 01 Poděbrady II**

#### ČÁST, PROFESE:

**ARCHITEKTONICKO-STAVEBNÍ ŘEŠENÍ**

#### VÝKRES:

**Pohled od severozápadu - navrhovaný stav**

razítko a podpis

Zakázkové číslo:

**160494**

Datum:

**11/2016**

Část:

**D.1.1**

Č. výkr.:

**17**

Stupeň:

**DPS**

Formát:

**2xA4**

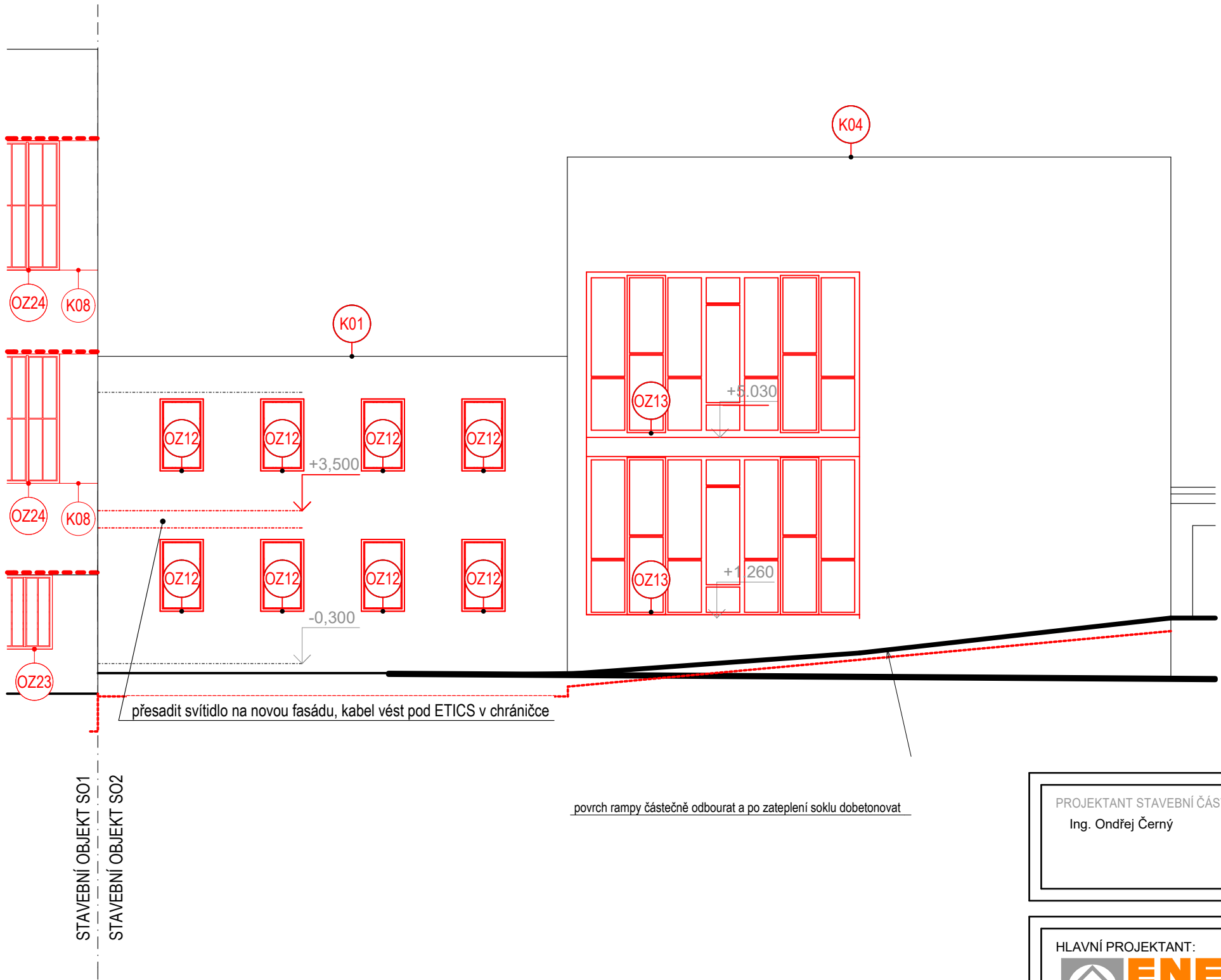
Změna:

**00**

Měřítko:

**1:100**





Legenda výplní:

nové tenkovrstvé omítky na ETICS, odstín dle barevného členění fasád

Poznámky:

Kxx Montáž nových klempířských prvků: dle tabulky výrobků.

PROJEKTANT STAVEBNÍ ČÁSTI: **Budovy EKO s.r.o.**  
Ing. Ondřej Černý  
PROJEKČNÍ KANCELÁŘ  
Vrchovina 65, 509 01 Nová Paka  
IČ: 031 06 829, tel.: 774 085 725  
www.budovyeko.cz

HLAVNÍ PROJEKTANT:



ZPRACOVATEL ČÁSTI:  
Energy Benefit Centre a.s.  
Křenova 438/3, 162 00 Praha 6  
tel.: +420 270 003 300  
e-mail: kontakt@energy-benefit.cz  
internet: www.energy-benefit.cz

Vypracoval:  
Ing. Ondřej Černý

Zodpovědný projektant:  
Ing. Vladimír Fiedler

PROJEKT:

Snížení energetické náročnosti budov  
SZeŠ a SOŠ Poděbrady  
SO-02 - Stravovací zařízení

STAVEBNÍK:

Střední zemědělská škola a Střední odborná škola Poděbrady, p. o.  
Boučkova 355/49, 290 01 Poděbrady II

ČÁST, PROFESE:

ARCHITEKTONICKO-STAVEBNÍ ŘEŠENÍ

VÝKRES:

Pohled od jihovýchodu - navrhovaný stav

razítko a podpis

Zakázkové číslo:

160494

Paré:

Datum:

11/2016

Část:

D.1.1

Stupeň:

DPS

Změna:

00

Č. výkr.:

18

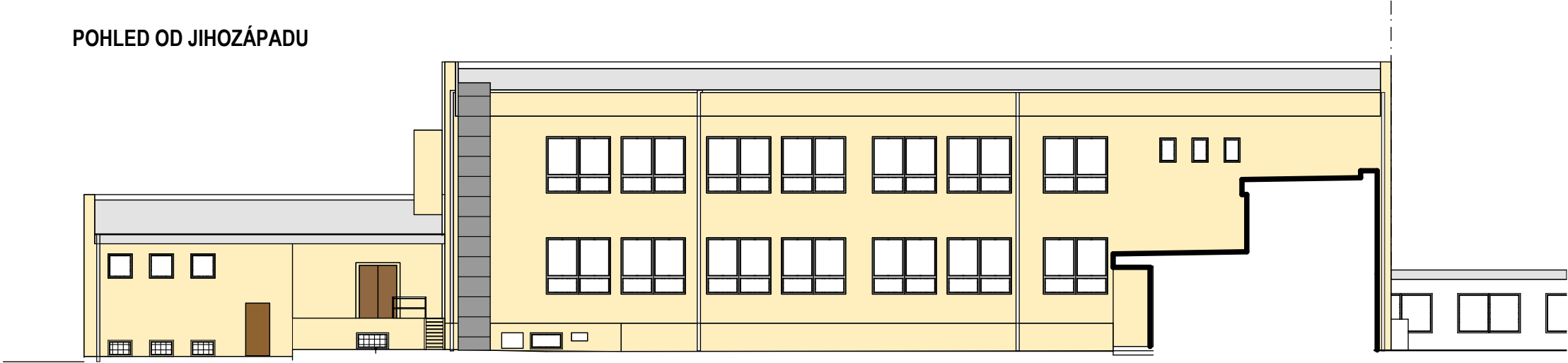
Formát:

2xA4

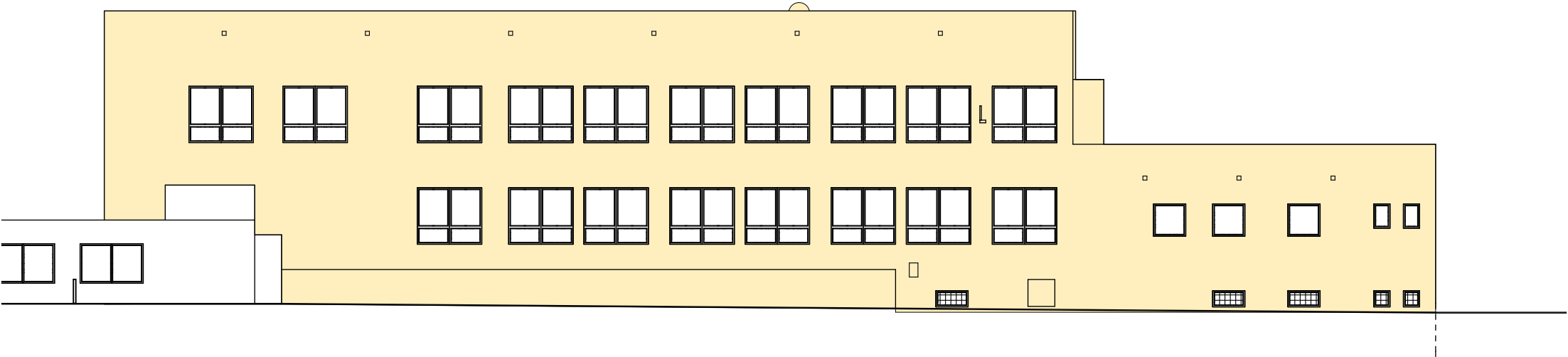
Měřítko:

1:100

POHLED OD JIHOZÁPADU



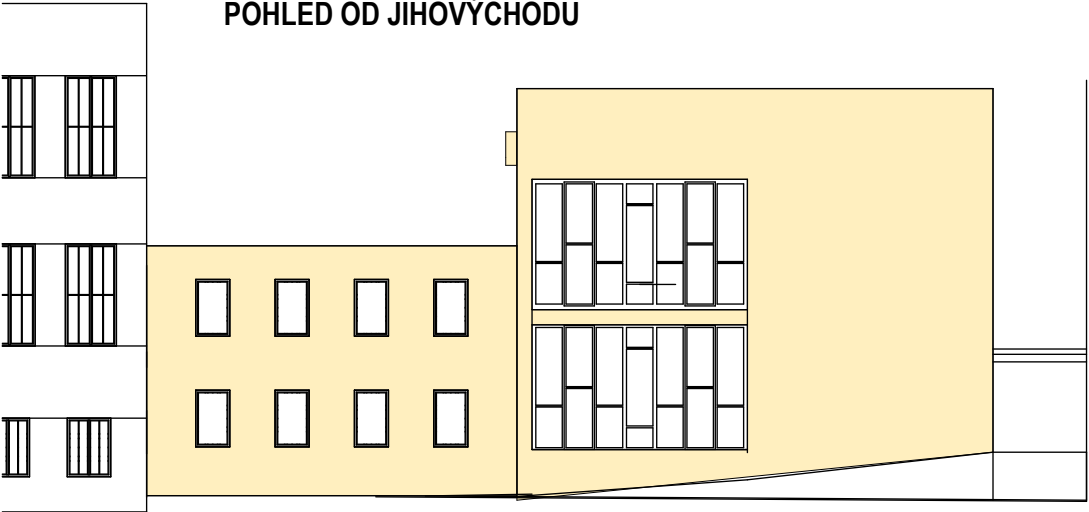
POHLED OD SEVEROVÝCHODU



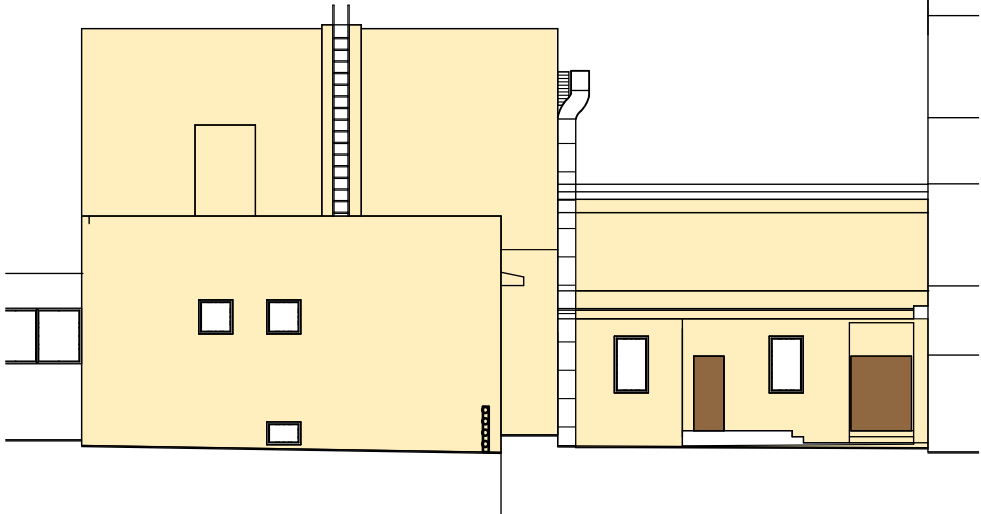
Legenda výplní:

- nové omítky zrnitosti 1,5 mm - barva bílá (spojovací krček - stavební objekt SO-03)
- nové omítky zrnitosti 1,5 mm - pískově žlutá
- okna s bílými rámy, dveře tmavě hnědé barvy, oplechování světle šedé barvy

POHLED OD JIHOVÝCHODU




POHLED OD SEVEROZÁPADU



PROJEKTANT STAVEBNÍ ČÁSTI:  
Ing. Ondřej Černý

**Budovy EKO s.r.o.**  
PROJEKČNÍ KANCELÁŘ  
Vrchovina 65, 509 01 Nová Paka  
IČ: 031 06 829, tel.: 774 085 725  
www.budovyeko.cz

HLAVNÍ PROJEKTANT:  


ZPRACOVATEL ČÁSTI:  
Energy Benefit Centre a.s.  
Křemencova 343/32, 162 00 Praha 6  
tel.: +420 272 703 009, 300  
e-mail: k.dobrit@energybenefit.cz  
internet: www.energybenefit.cz

Vypracoval:  
Ing. Ondřej Černý  
  
Zodpovědný projektant:  
Ing. Vladimír Fiedler

PROJEKT:  
Snížení energetické náročnosti budov  
SZeŠ a SOŠ Poděbrady  
SO-02 - Stravovací zařízení

STAVEBNÍK:  
Střední zemědělská škola a Střední odborná škola Poděbrady, p. o.  
Boučkova 355/49, 290 01 Poděbrady II

ČÁST, PROFESE:  
ARCHITEKTONICKO-STAVEBNÍ ŘEŠENÍ

VÝKRES:  
Barevné členění fasád - navrhovaný stav

razítko a podpis

Zakázkové číslo:  
160494

Datum:  
11/2016

Paré:

Část:  
D.1.1

Stupeň:  
DPS

Změna:  
00

Č. výkr.:  
19

Formát:  
3xA4

Měřítko:  
1:200

PROJEKTANT STAVEBNÍ ČÁSTI:

Ing. Ondřej Černý

**Budovy EKO s.r.o.**

PROJEKČNÍ KANCELÁŘ

Vrchovina 65, 509 01 Nová Paka

IČ: 031 06 829, tel.: 774 085 725

www.budovyeko.cz

HLAVNÍ PROJEKTANT:



ZPRACOVATEL ČÁSTI:

Energy Benefit Centre a.s.

Křenova 438/3, 162 00 Praha 6

tel.: +420 270 003 300

e-mail: kontakt@energy-benefit.cz

internet: www.energy-benefit.cz

Vypracoval:

Ing. Ondřej Černý

Zodpovědný projektant:

Ing. Vladimír Fiedler

PROJEKT:

**Snížení energetické náročnosti budov  
SZeŠ a SOŠ Poděbrady  
SO-02 - Stravovací zařízení**

STAVEBNÍK:

**Střední zemědělská škola a Střední odborná škola Poděbrady, p. o.  
Boučkova 355/49, 290 01 Poděbrady II**

ČÁST, PROFESE:

**ARCHITEKTONICKO-STAVEBNÍ ŘEŠENÍ**

VÝKRES:

**Seznam výplní otvorů**

razítko a podpis

Zakázkové číslo:

**160494**

Paré:

Datum:

**11/2016**

Část:

**D.1.1**

Stupeň:

**DPS**

Změna:

**00**

Č. výkr.:

**20**

Formát:

**3xA4**

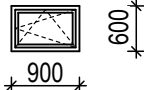

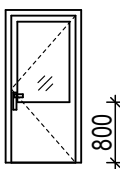
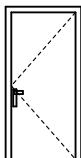
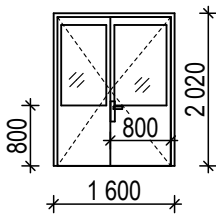
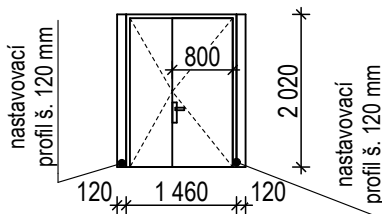
Měřítko:

ozn.	popis	schéma	1.PP	1.NP	2.NP	celk. ks
OZ8	rozměr: 2400 x 2100 mm, $U_w = \max. 0,9 \text{ W/m}^2\text{K}$ , okno s plastovým rámem zasklené trojsklem, spodní část sklopná, horní část sklopná a otočná, teplé (plastové) zaskl. rámečky, parapet i rámy v bílé barvě, nový plastový parapet š. 400 mm, u 5 ks oken v kuchyni obložit parapet a ostění do výšky 2,0 m obkládačkami stejnými jako nyní, spodní část oken opatřit sítěmi proti hmyzu		-	15	17	32
OZ9	rozměr: 1200 x 1200 mm $U_w = \max. 0,9 \text{ W/m}^2\text{K}$ , okno s plastovým rámem zasklené trojsklem, teplé (plastové) zaskl. rámečky, nový plastový parapet š. 400 mm, parapet i rámy v bílé barvě u 3 ks oken v kuchyni obložit parapet a ostění do výšky 2,0 m obkládačkami stejnými jako nyní		-	4	-	4
OZ10	rozměr: 600 x 900 mm $U_w = \max. 0,9 \text{ W/m}^2\text{K}$ , okno s plastovým rámem zasklené trojsklem, teplé (plastové) zaskl. rámečky, nový plastový parapet š. 400 mm, parapet i rámy v bílé barvě		-	2	3	5
OZ11	rozměr: 900 x 900 mm, $U_w = \max. 0,9 \text{ W/m}^2\text{K}$ , okno s plastovým rámem zasklené trojsklem, teplé (plastové) zaskl. rámečky, nový plastový parapet š. 400 mm, parapet i rámy v bílé barvě, 3 ks oken ve skladu opatřit sítěmi proti hmyzu		-	5	-	5
OZ12	rozměr: 900 x 1500 mm $U_w = \max. 0,9 \text{ W/m}^2\text{K}$ , okno s plastovým rámem zasklené trojsklem, teplé (plastové) zaskl. rámečky, nový plastový parapet š. 400 mm, parapet i rámy v bílé barvě, 2 ks oken v zázemí bufetu demontáž a zpětná montáž mříží		-	6	4	10
OZ13	rozměr: 2x 5700 x 3400 mm $U_w = \max. 0,9 \text{ W/m}^2\text{K}$ , sestava pevně zasklených oken s plastovým rámem, část oken otevíravých, zasklení trojsklem, teplé (plastové) zaskl. rámečky, 2x nový plastový parapet š. 300 mm, parapet i rámy v bílé barvě					1
OZ14	rozměr: 1200 x 600 mm $U_w = \max. 0,9 \text{ W/m}^2\text{K}$ , okno s plastovým rámem zasklené trojsklem, teplé (plastové) zaskl. rámečky, nový plastový parapet š. 400 mm, parapet i rámy v bílé barvě, demontáž a zpětná montáž mříže, u 1 ks osadit asiální ventilátor D 300 mm. u všech oken sítě proti hmyzu	OZ14 - 4 ks: osadit ventilátor OZ14a - 1 ks:	5	-	-	5

- VEŠKERÉ ROZMĚRY MĚNĚNÝCH VÝPLNÍ JE NUTNO DOMĚŘIT DLE SKUTEČNÉHO STAVU PO VYBOURÁNÍ STÁVAJÍCÍCH VÝPLNÍ OTVORŮ NA STAVBĚ

- U OKEN BUDOU OSAZENY NOVÉ VNĚJŠÍ PARAPETY, KTERÉ JSOU POPSÁNY V SEZNAMU KLEMPÍŘSKÝCH VÝROBKŮ. OZNAČENÍ OKNA ODPOVÍDÁ PARAPETU.



ozn.	popis	schéma	1.PP	1.NP	2.NP	celk. ks
OZ15	rozměr: 900 x 600 mm Uw = max. 0,9 W/m²K, okno s plastovým rámem zasklené trojsklem, teplé (plastové) zaskl. rámečky, nový plastový parapet š. 400 mm, parapet i rámy v bílé barvě, demontáž a zpětná montáž mříže, u všech oken sítě proti hmyzu		4	-	-	4
OZ16	rozměr: 600 x 600 mm Uw = max. 0,9 W/m²K, okno s plastovým rámem zasklené trojsklem, teplé (plastové) zaskl. rámečky, nový plastový parapet š. 400 mm, parapet i rámy v bílé barvě, demontáž a zpětná montáž mříže, u všech oken sítě proti hmyzu		2	-	-	2
DO4	rozměr: 1000 x 2020 mm Uw = max. 1,2 W/m²K, vstupní dveře jednokřídlé, pravé, otevíravé ven, plastový rám zasklený bezpečnostním trojsklem od výše 800 mm, spodní část neprůsvitná výplň, teplé (plastové) zaskl. rámečky, rám v hnědé barvě (tmavý dub),		-	1	-	1
DO5	rozměr: 900 x 2020 mm Uw = max. 1,2 W/m²K, vstupní dveře jednokřídlé, levé, otevíravé ven, plastový rám s neprůsvitnou sendvičovou výplní, rám v hnědé barvě (tmavý dub), demontáž a zpětná montáž mříže		-	2	-	2
DO6	rozměr: 1600 x 2020 mm Uw = max. 1,2 W/m²K, vstupní dveře dvoukřídlé, pravé, otevíravé ven, plastový rám zasklený bezpečnostním trojsklem od výše 800 mm, spodní část neprůsvitná, teplé (plastové) zaskl. rámečky, rám v hnědé barvě (tmavý dub), šířka hlavního křídla min. 800 mm (asymetrické)		-	1	-	1
DO7	rozměr: 1700 x 2000 mm Uw = max. 1,2 W/m²K, vstupní dveře dvoukřídlé, levé asymetrické, šířka hlavního křídla min. 800 mm, otevíravé ven, plastový rám s neprůsvitnou výplní, rám v hnědé barvě (tmavý dub), demontáž a zpětná montáž mříže		-	1	-	1

- OSAZENÍ OKEN A DVEŘÍ BUDE PROVEDENO V SOULADU S ČSN 74 6077 A ČSN 73 0540-2, TZN. MIMO JINÉ, ŽE NA PŘIPOJOVACÍ SPÁŘE BUDE POUŽITA OD INTERIÉRU PAROTĚSNÍČÍ PÁSKA + TEPELNĚIZOLAČNÍ VRSTVA + PAROPROPUSTNÁ PÁSKA (VODOTĚSNÁ A VĚTROTĚSNÁ).

- VÝPLNĚ OTVORŮ BUDOU OSAZENY DO VNĚJŠÍHO LÍCE ZDIVA.

- OSTĚNÍ A NADPRAŽÍ A PARAPETY BUDOU ZATEPLENY 40mm TEPELNÉ IZOLACE (POKUD NENÍ V PŮDORYSECH, ŘEZECH A POHLEDECH UVEDENO JINAK).

- VÝROBKÝ MŮŽE OSADIT POUZE DODAVATEL, KTERÝ MÁ OD VÝROBCE PLATNÝ CERTIFIKÁT O ZAŠKOLENÍ

- VÝROBCE VÝPLNÍ ODPOVÍDÁ ZA JEJICH VLASTNOSTI S OHLEDEM NA STATICKÉ POŽADAVKY - PEVNOST, BEZPEČNOST, SPOLEHLIVOST A DLOUHODOBOU ŽIVOTNOST

- ZPŮSOB UKOTVENÍ OTVOROVÉ VÝPLNĚ URČÍ DODAVATEL NOVÝCH VÝPLNÍ OTVORŮ S OHLEDEM NA MATERIÁL A STAV KONSTRUKCE OSTĚNÍ, NADPRAŽÍ A PARAPETŮ (PŘEDPOKLÁDÁ SE POUŽITÍ PÁSKOVÝCH KOTEV)

- NOVÉ VÝPLNĚ BUDOU OSAZENY DO ROVINY STÁVAJÍCÍCH VÝPLNÍ.

- VÝPLNĚ JSOU ZAKRESLENY ZE STRANY EXTERIÉRU.

- PŘED VÝROBOU BUDOU ZAMĚŘENY SKUTEČNÉ ROZMĚRY STAVEBNÍCH OTVORŮ, DLE KTERÝCH BUDOU URČENY SKUTEČNÉ ROZMĚRY VÝPLNÍ OTVORŮ, BUDE ZPRACOVÁNA VÝROBNÍ DOKUMENTACE, KTERÁ BUDE PŘED OBJEDNÁNÍM VÝPLNÍ OTVORŮ PŘEDLOŽENA OBJEDNATELI A TECHNICKÉMU DOZORU STAVEBNÍKA K ODSOUHLASENÍ.

- VEŠKERÉ ROZMĚRY MĚNĚNÝCH VÝPLNÍ JE NUTNO DOMĚŘIT DLE SKUTEČNÉHO STAVU PO VYBOURÁNÍ STÁVAJÍCÍCH VÝPLNÍ OTVORŮ NA STAVBĚ

- U OKEN BUDOU OSAZENY NOVÉ VNĚJŠÍ PARAPETY, KTERÉ JSOU POPSÁNY V SEZNAMU KLEMPÍŘSKÝCH VÝROBKŮ, OZNAČENÍ OKNA ODPOVÍDÁ PARAPETU.

PROJEKTANT STAVEBNÍ ČÁSTI:

Ing. Ondřej Černý

**Budovy EKO s.r.o.**  
PROJEKČNÍ KANCELÁŘ

Vrchovina 65, 509 01 Nová Paka  
IČ: 031 06 829, tel.: 774 085 725  
www.budovyeko.cz

HLAVNÍ PROJEKTANT:



ZPRACOVATEL ČÁSTI:

Energy Benefit Centre a.s.  
Křenova 438/3, 162 00 Praha 6  
tel.: +420 270 003 300  
e-mail: kontakt@energy-benefit.cz  
internet: www.energy-benefit.cz

Vypracoval:

Ing. Ondřej Černý

Zodpovědný projektant:

Ing. Vladimír Fiedler

PROJEKT:

**Snížení energetické náročnosti budov  
SZeŠ a SOŠ Poděbrady  
SO-02 - Stravovací zařízení**

STAVEBNÍK:

**Střední zemědělská škola a Střední odborná škola Poděbrady, p. o.  
Boučkova 355/49, 290 01 Poděbrady II**

ČÁST, PROFESE:

**ARCHITEKTONICKO-STAVEBNÍ ŘEŠENÍ**

VÝKRES:

**Seznam klempířských a zámečnických výrobků**

razítko a podpis

Zakázkové číslo:

**160494**

Paré:

Datum:

**11/2016**

Část:

**D.1.1**

Stupeň:

**DPS**

Změna:

**00**

Č. výkr.:

**21**

Formát:

**4xA4**

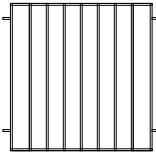
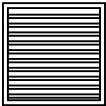
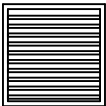
Měřítko:



ozn.	popis	schéma	
K01	<u>oplechování okrajů střechy:</u> - ocelový žárově pozinkovaný plech, poplastovaný, - tl. 0,55 mm - r.š. 120 mm - celková délka 38,1 m		
K02	<u>oplechování atiky:</u> - ocelový žárově pozinkovaný plech, poplastovaný, - sestava vnitřního a vnějšího rohu - tl. 0,55 mm - r.š. 2x 75 mm - celková délka 2x 2,3 m		
K03	<u>napojení na stěnu:</u> - ocelový žárově pozinkovaný plech, poplastovaný, - tl. 0,55 mm - r.š. 230 mm - délka celkem 11,9 m	<p>oplechování navlíknout do ukončovací lišty ETICS s tkaninou</p>	
K04	<u>oplechování atiky:</u> - ocelový žárově pozinkovaný plech, poplastovaný, - tl. 0,55 mm - r.š. 660 mm - délka celkem 82,6 m		
K05	<u>napojení trapézové střechy na stěnu:</u> - ocelový žárově pozinkovaný plech, poplastovaný, - tl. 0,55 mm - r.š. 400 mm - délka celkem 108,7 m		
K06	<u>střešní svod D 125 mm:</u> - ocelový žárově pozinkovaný plech, poplastovaný, - tl. 0,55 mm - součástí budou objímky kotvené přes ETICS - součástí budou 5 ks kotlíků - upravit napojení na lapače střešních splavenin u terénu - délka celkem 45,0 m		
K07	<u>podstřešní žlab D 100 mm:</u> - ocelový žárově pozinkovaný plech, poplastovaný, - tl. 0,55 mm, r.š. 450 mm - součástí budou háky - délka celkem: 47,6 m		
K08	<u>plechová spádová mříž:</u> - ocelový žárově pozinkovaný plech, lakovaný - tl. 0,55 mm - rozměr 600 x 450 mm - 1 ks		
K09	<u>plechová spádová mříž:</u> - ocelový žárově pozinkovaný plech, lakovaný - tl. 0,55 mm - rozměr 900 x 600 mm - 1 ks		

- VEŠKERÉ ROZMĚRY MĚNĚNÝCH PRVKŮ JE NUTNO DOMĚŘIT NA STAVBĚ DLE SKUTEČNÉHO STAVU PO OSAZENÍ OKEN A ZATEPLENÍ KONSTRUKCÍ



ozn.	popis	schéma	
K10	<p><u>přesazení a úprava mříží u oken a dveří:</u></p> <p>stávající ocelové mříže odříznout od stěny, před zateplením fasády realizovat na stěnu nové ocelové kotvy, mříž rozměrově upravit dle realizace ETICS (seříznout a svařit), celoplošně obrousit a navařit na nové kotvy. Po realizaci min. 2x natřít.</p>		<p><u>počty mříží:</u></p> <p>okna:</p> <p>OZ12 - 2 ks</p> <p>OZ14 - 5 ks</p> <p>OZ15 - 4 ks</p> <p>OZ16 - 2 ks</p> <p>dveře:</p> <p>DO5 - 1 ks</p> <p>DO7 - 1 ks</p>
K11	<p><u>plastová větrací mřížka se sítkou:</u></p> <p>- rozměr 200 x 200 mm - 9 ks</p>		
K12	<p><u>plechová spádová mříž:</u></p> <p>- ocelový žárově pozinkovaný plech, lakovaný</p> <p>- tl. 0,55 mm</p> <p>- rozměr 1000 x 1000 mm - 1 ks</p>		
K13	<p><u>žebřík s ochranným košem:</u></p> <p>- ocelový žárově pozinkovaný</p> <p>- vč. ochranného koše a kotev</p> <p>- kotvení přes ETICS do obvodového zdiva</p> <p>- délka 5,0 m</p>		
- VEŠKERÉ ROZMĚRY MĚNĚNÝCH PRVKŮ JE NUTNO DOMĚŘIT NA STAVBĚ DLE SKUTEČNÉHO STAVU PO OSAZENÍ OKEN A ZATEPLENÍ KONSTRUKCÍ			

DETAIL 01

ETICS - Rozmístění desek, vyztužení a schéma kotvení kolem otvoru

DETAIL 02

Řešení u parapetu oken

DETAIL 03

Řešení u ostění a nadpraží výplní otvorů

DETAIL 04

Řešení u soklu

DETAIL 05

Řešení u atiky hlavní části budovy

DETAIL 06

Řešení u atiky (střecha zateplována polystyrenem)

PROJEKTANT STAVEBNÍ ČÁSTI:

Ing. Ondřej Černý

**Budovy EKO s.r.o.**

PROJEKČNÍ KANCELÁŘ

Vrchovina 65, 509 01 Nová Paka

IČ: 031 06 829, tel.: 774 085 725

www.budovyeko.cz

HLAVNÍ PROJEKTANT:



ZPRACOVATEL ČÁSTI:

Energy Benefit Centre a.s.

Křenova 438/3, 162 00 Praha 6

tel.: +420 270 003 300

e-mail: kontakt@energy-benefit.cz

internet: www.energy-benefit.cz

Vypracoval:

Ing. Ondřej Černý

Zodpovědný projektant:

Ing. Vladimír Fiedler

PROJEKT:

Snížení energetické náročnosti budov  
SZeŠ a SOŠ Poděbrady  
SO-02 - Stravovací zařízení

STAVEBNÍK:

Střední zemědělská škola a Střední odborná škola Poděbrady, p. o.  
Boučkova 355/49, 290 01 Poděbrady II

ČÁST, PROFESE:

ARCHITEKTONICKO-STAVEBNÍ ŘEŠENÍ

VÝKRES:

Detaily

razítko a podpis

Zakázkové číslo:

160494

Paré:

Datum:

11/2016

Část:

D.1.1

Stupeň:

DPS

Změna:

00

Č. výkr.:

22

Formát:

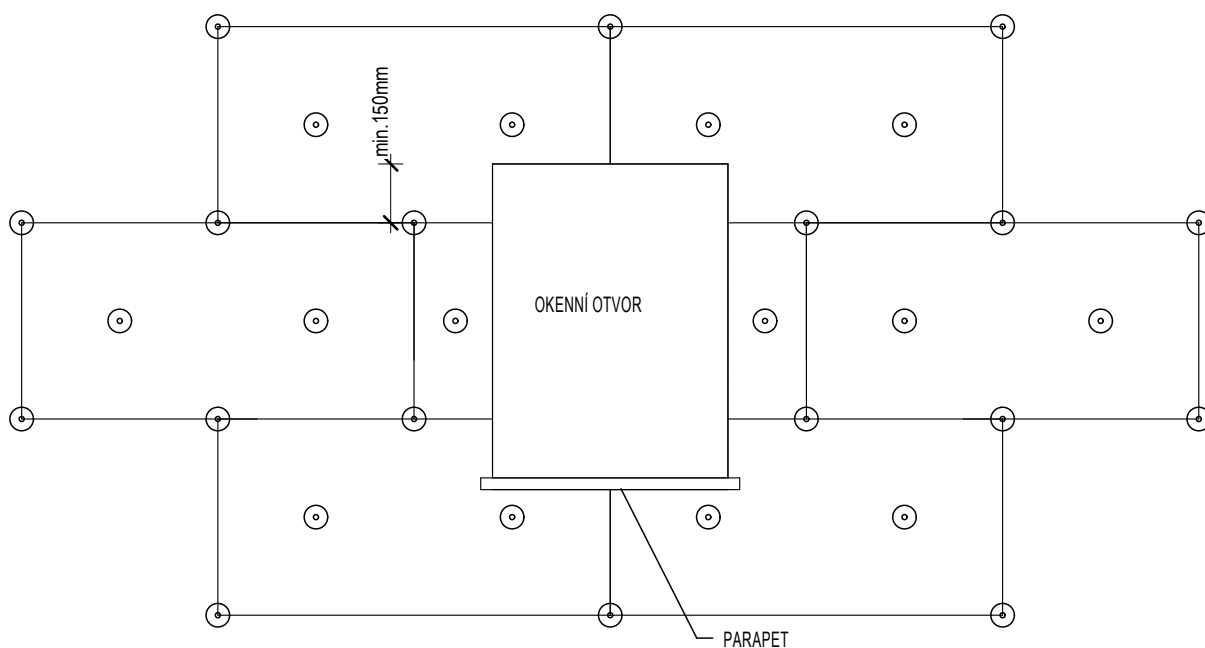
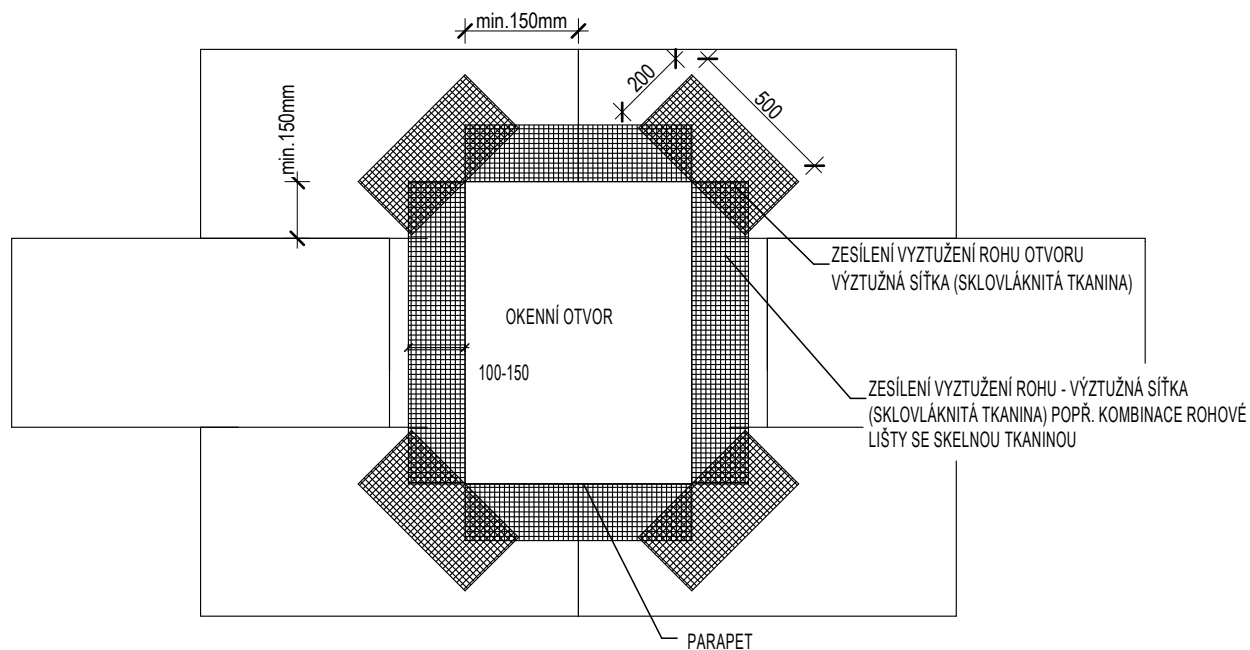
3xA4

Měřítko:

1:10

## DETAIL 01

### ETICS - Rozmístění desek, vyztužení a schéma kotvení kolem otvoru

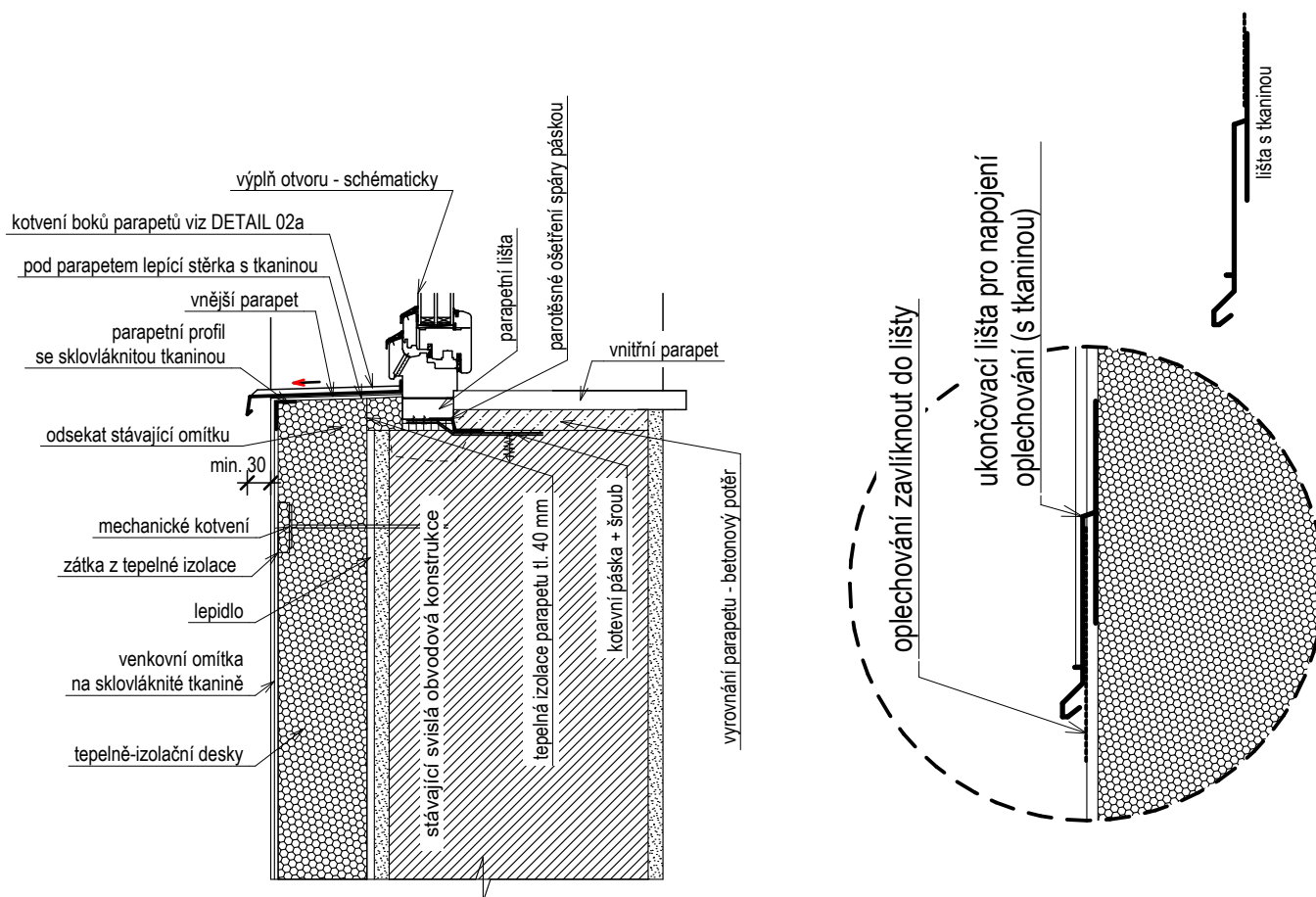


#### POZNÁMKY:

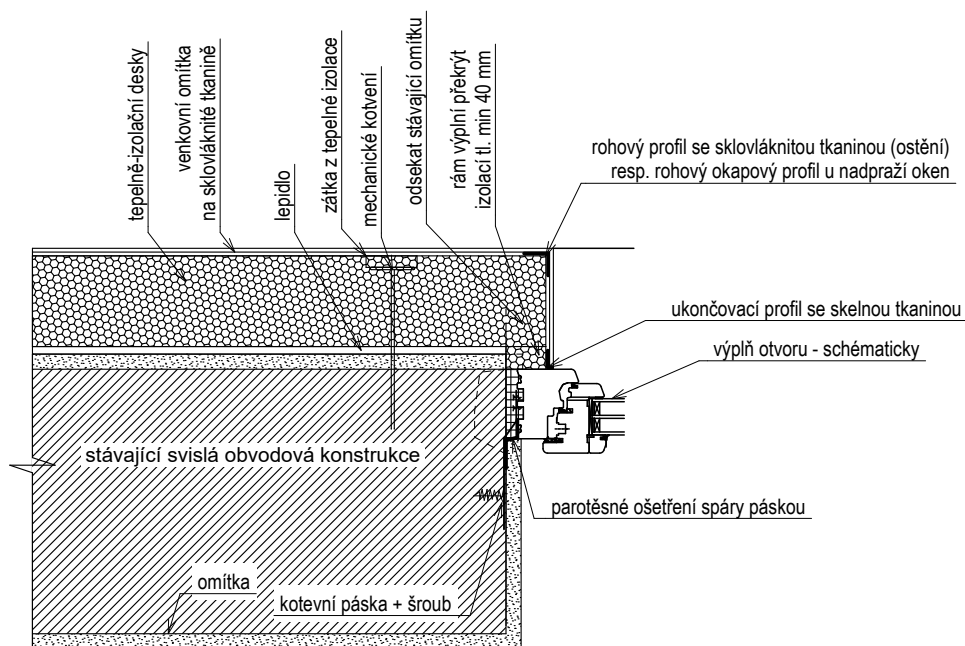
- ROZMÍSTĚNÍ KOTEV DLE KOTEVNÍHO PLÁNU, KTERÝ BUDE SOUČÁSTÍ VYTENDROVANÉHO SYSTÉMU
- PŘESNÁ MATERIÁLOVÁ SPECIFIKACE, POČET KOTEV SPOLEČNĚ S NUTNOU KOTEVNÍ HLoubKOU BUDE STANOVEN NA ZÁKLADĚ VÝSLEDKU ZKOUŠEK NA STAVBĚ,

## DETAIL 02 Řešení u parapetu oken

## DETAIL 02a Napojení oplechování na ETICS



## DETAIL 03 Řešení u ostění a nadpraží výplní otvorů

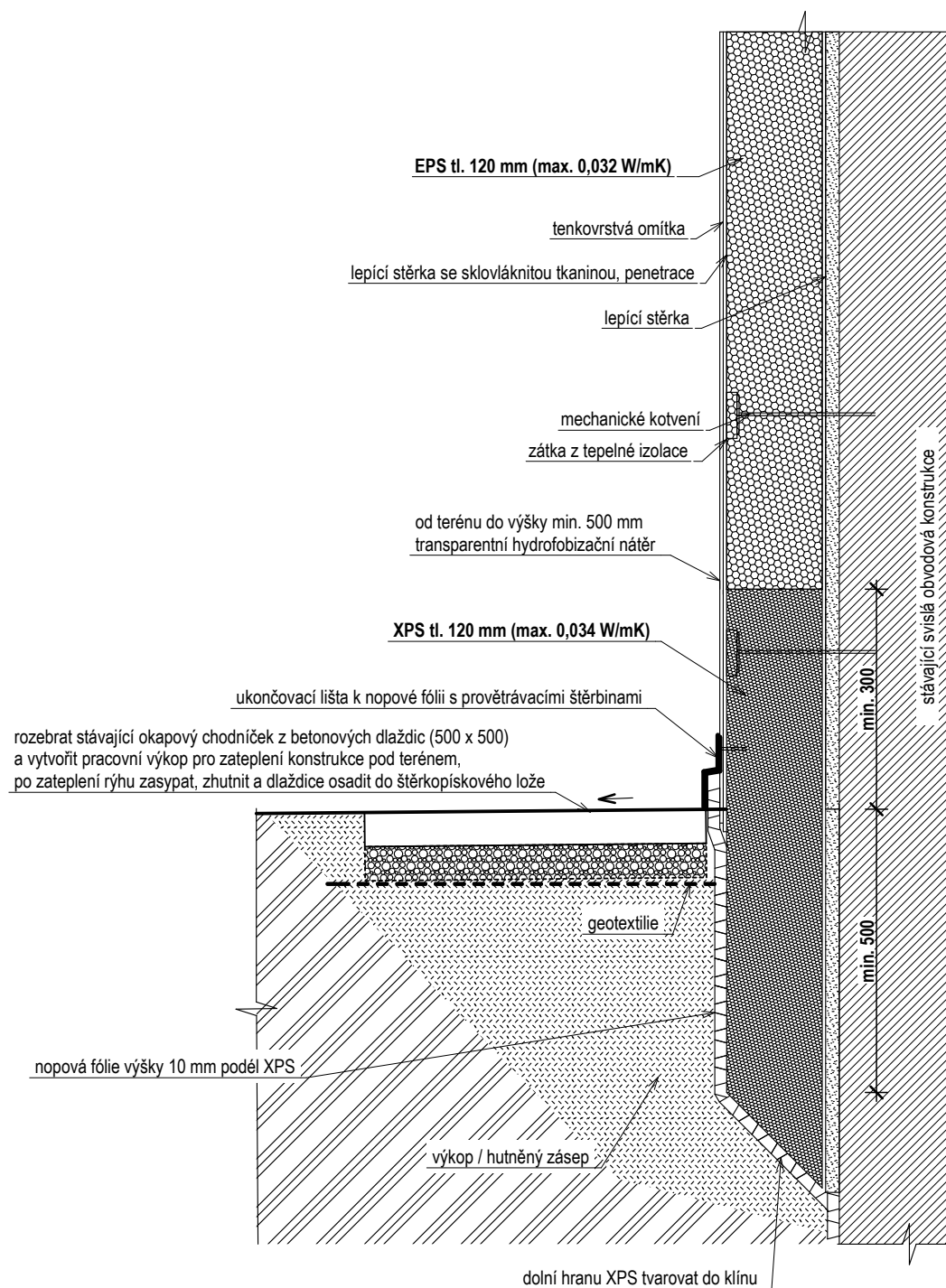


### POZNÁMKA:

Nové výplně otvorů budou osazeny do vnějšího lince obvodového zdiva.



## DETAIL 04 Řešení u soklu

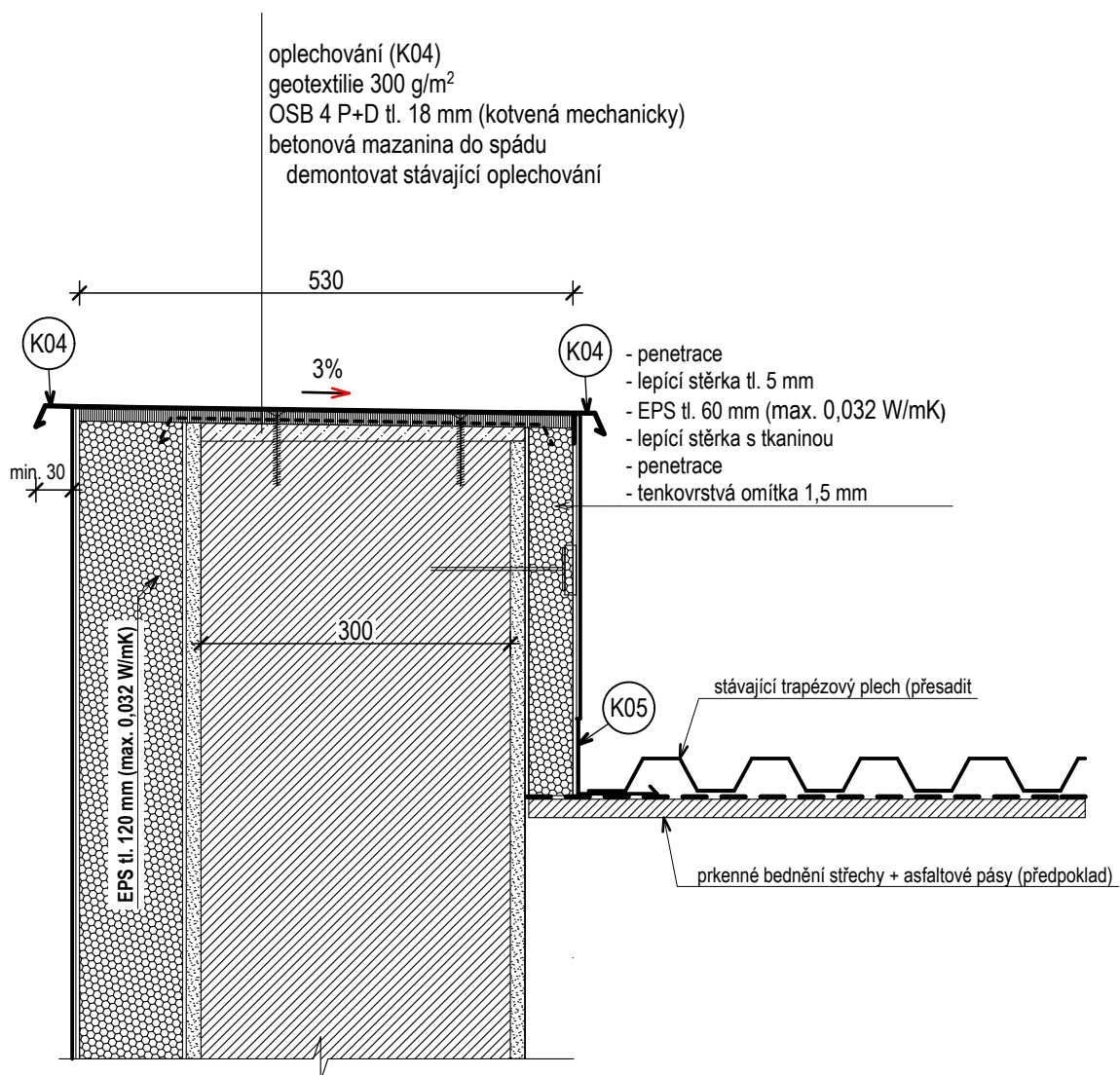


### Poznámka:

Jako nový okapový chodníček budou použity stávající betonové dlaždice (uvažovat cca 20 % nových, jako náhrada rozbitých). Část stěny u nakládací rampy bude bez zateplení a bez úpravy pochozí vrstvy (jihozápadní fasáda). Plocha přístupové rampy na jihovýchodní straně objektu s litym betonovým povrchem bude odbourána (nutná část podél fasády) a po zateplení a zasypání výkopu bude plocha dobetonována (C16/20). Beton na rampě protiskluzně upravit.

## DETAIL 05

Řešení u atiky hlavní části budovy  
(střecha zateplována minerálními vlákny)



# DETAIL 06

## Řešení u atiky

(střecha zateplována polystyrenem)

